

五十铃汽车工程柴油机（上海）有限公司

SS店教育部

黄豹

2018-09-14

机械类型：履带吊

发动机型号：国三6HK1      工作时间：0      地点：湖州

故障现象：工厂内一台 SCC750A汽车起重吊，下线后启动机器出现冒蓝烟的情况，发动机提速后有浓灰白色烟持续排出。

故障码：无

现场处理过程：

1、故障现象确认。

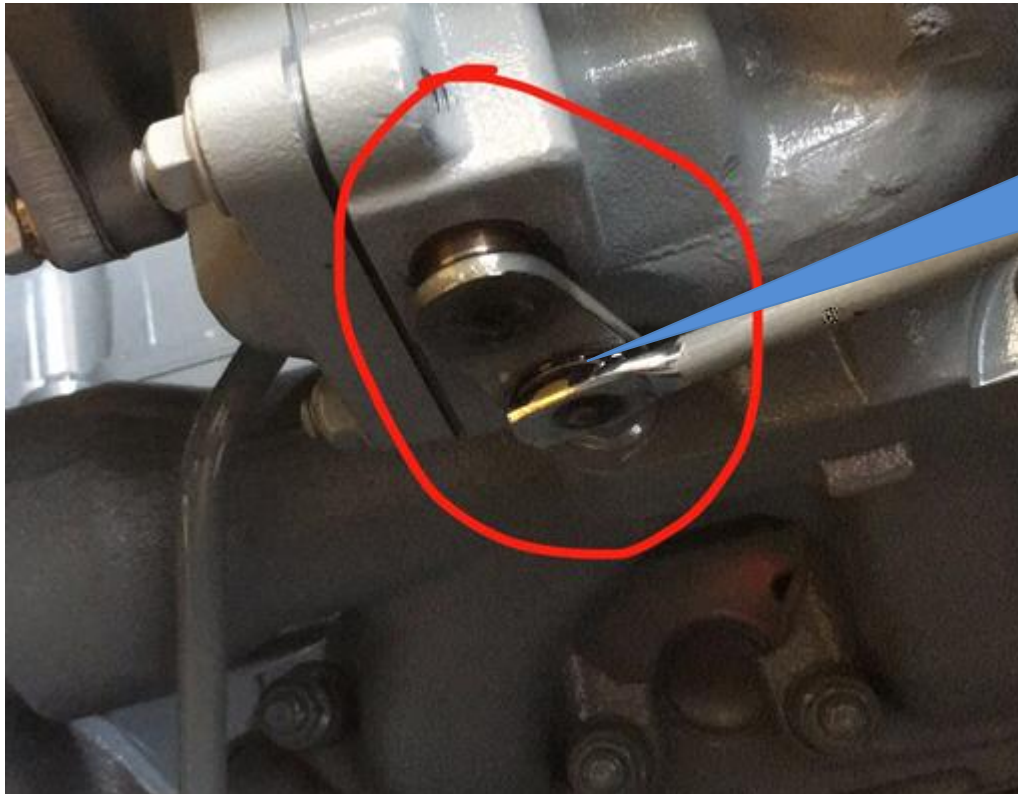


低速时蓝烟



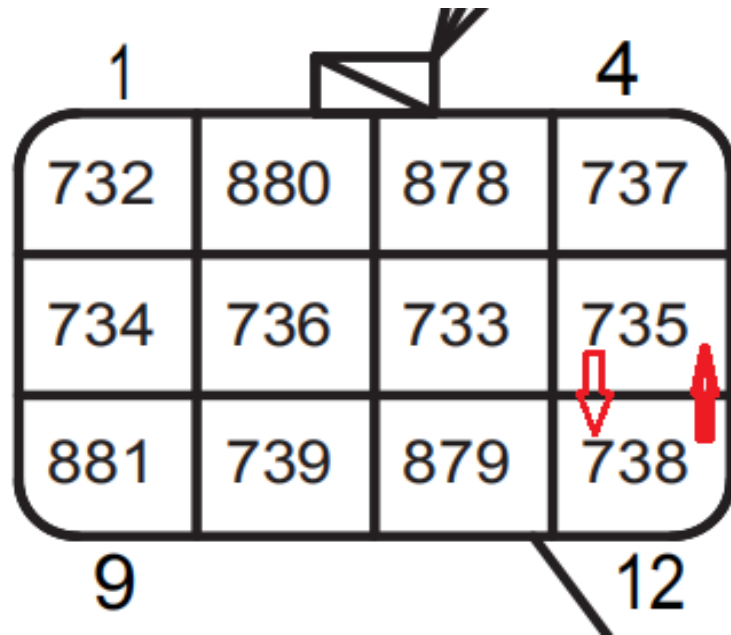
高速时灰白烟

- 2、连接EIDSS诊断，未发现故障码。
- 3、检查增压压力不低于200KPA，增压压力未发现异常，进气系统未发现管路脱落，漏气的情况。
- 4、发现排气管、增压器、消音器处有柴油漏出。怀疑喷油器工作不良。



液体为柴油

- 5、用EIDSS强制驱动喷油器，均能听到气门室罩盖内有“哒、哒、哒”的声响，未发现异常。
- 6、用EIDSS断缸测试，发现1缸、2缸、3缸、4缸、5缸断缸实验时发动机没什么反应，断开6缸时机器直接熄火了。由此判断有可能是喷油器工作不良造成的该故障。  
考虑发动机是新机，发动机出厂时都做了出厂试验，并未出现此情况，怀疑线束问题，测量线束导通性，发现整车上线束连接错误。



整车线束侧735号线与738号线连接错误

注意：此类故障4JJ1、4HK1、6HK1、6UZ1、6WG1均有可能出现类似故障，之前挖机上也出现过类似的故障。

